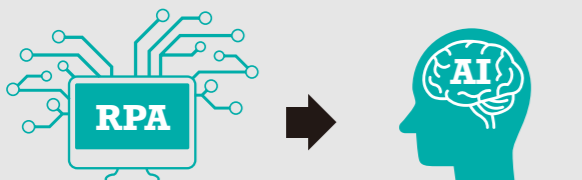




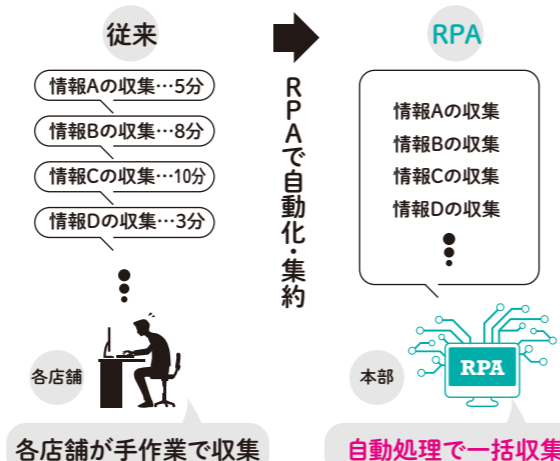
RPA (Robotic Process Automation) とは

RPAは、従来手作業で行っていたPC上での処理を自動化することができる機能。
RPAで処理したデータをAI(人工知能)が判断する流れができるため、RPAとAIの親和性は高いと云われている。



RPA…記憶したデータを調べて数値化してまとめる。
AI…自ら考え判断する。

RPA導入による「ちり積み」からの解放(一例)



RPAを+して働き方の改革に挑む

面倒な作業を自動化で精度UP&スピード化!

ホール経営基幹システム「Compass」は、情報の一元化による業務改善を実現。年末見込みで約800店舗の導入を持つが、このほど新機軸となる「RPA」を活用した運用方法もトライアル中だ。手作業で行っていた部分の自動化でさらなる業務効率化をサポートする。

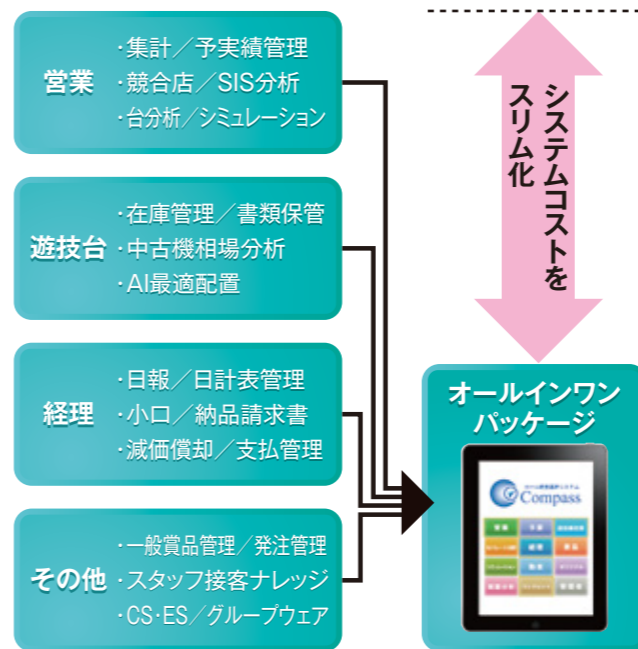
RPAでさらに業務を効率化し 一元化された情報の効率もUP

「Compass」は営業、管理、経理などの各セクションが縦割りになりがちな体制を解消し、情報を一元化するホール経営基幹システムだ。各セクションの垣根をなくす

ことで蓄積された膨大な情報の中から必要なデータの検索や、事業の進捗状況の把握、分析を行い、このデータを基にした情報収集、レポート作成など、円滑な業務フローを多岐に渡りサポートする(図参照)。

と、互いに知らないまま、同じような書類を作ってしまう、バラバラに保管される、あるいは情報共有の少なさによる書類上での不備、時間ロスなど効率的ではない。対して「Compass」はデータ・情報の一元化により業務プロセスの「ムリ・ムダ・ムラ」をなくし、

部署毎に導入されているシステムを 網羅したホール経営基幹のCompass



遊技台在庫管理フロー

店舗	営業本部	遊技台管理	経理部	その他
購入承認	承認承認	新機種追加		発行
発注承認	発注承認	新機種		発注承認
機種一括	機種一括	支払条件		発注システム
		契約更新		発注システム
			支払処理	
			領収書発行	
				領収書システム
				領収書システム

新機種の購入を例にとると、5つのセクション毎に動き出しは異なる。各部分が縦割りになっていると他のセクションが見えないため、業務効率に支障が出る。Compassはこの垣根を取り、新機種情報入手から経理面まで、全ての情報の共有と「全体の見える化」を実現。この1例だけでもいかに業務効率が向上するかがわかる。

約30%もの業務コストの削減効果を実現しているが、このほど新たなトレンドとなるRPA (Robotic Process Automation ※以下RPA) を取り入れ、さらなる業務コスト削減、円滑な業務フローの推進に向けて進化中だ。
RPAは従来、手作業で行ってきた処理を記憶・自動化する機能で、総務省も業務効率化に役立つとして推奨している。手作業入力などによる人為的なミスを解消するとともに業務作業の大幅な短縮化を実現するのが特長だ。
例えば、各店舗で行っている各種情報収集作業がそれぞれ5分や10分程度だったとしても、それが経営するすべての店舗分を合算すると「ちりも積みれば山となる(ちり積み)」の状態になる(上掲イメージ図参照)。
それが、RPAを導入すると、情報収集作業が自動化され、お膳立てされた情報を確認する、というフローとなる。そのため、本部担当者の業務負担はなく、各店舗



鈴木一彦 常務取締役 CCO

で行っていた情報収集作業も解消される。つまり、収集に関わる面倒な作業はRPAが全て処理するといったイメージだ。
「RPAは極端に言えば、人の操作をコピーして自動で動くということ。人の手で調べる、数値化してまとめるといった作業自体をRPAが行い、RPAで上がったきたデータの確認のみとなるため、時間効率、省力化に繋がります。いわば、一元化の下地になる、INの部分的効率化ということ。」「(鈴木一彦 常務取締役 CCO)。
「Compass」は情報の一元化を行っている時点でかなりの効率化に繋がっているが、RPAの導入により、さらに迅速かつ、精度の高い効率化を推進することが可能となる。

「例えば、WEB上で様々な情報を調べてCompassにデータ登録している業務があれば、RPAで土日深夜に係わらず自動処理が可能となります。また、日々の営業や経理データの面倒なチェックも出社前に済ませることができ、正常な場合は処理を進め、異常がある場合は通知するなど、多岐にわたる業務を細かく手助けできます。Compassの運用にRPAを取り入れることで、業務の仕組み(働き方)が

課題が見える、解決できる。
コンパスで、業務改革。
www.itccl.jp
株式会社ITC
〒170-0013 東京都豊島区東池袋3-23-13 池袋KSビル2F TEL.03-5911-2540